



# **Come aumentare i margini e la redditività negli studi medici**

Il settore sanitario affronta sfide significative che influenzano direttamente la redditività degli studi medici. La crescente pressione sui costi e un mercato sempre più competitivo richiedono strategie innovative per garantire la sostenibilità delle pratiche mediche.

# Lo scenario attuale

## Sfide principali

- Cambiamenti normativi
- Evoluzioni tecnologiche
- Aumento delle aspettative dei pazienti
- Pressione sui costi operativi



I professionisti della salute devono fornire servizi di alta qualità gestendo efficacemente le risorse disponibili. La digitalizzazione ha trasformato le operazioni, introducendo nuove opportunità ma richiedendo investimenti iniziali e competenze specifiche.

# Analisi dei costi operativi

## **Costi fissi**

Affitti, salari del personale, assicurazioni e spese per servizi esterni che rimangono costanti indipendentemente dal volume di pazienti.

## **Costi variabili**

Forniture mediche, materiali di consumo e spese che variano in base all'attività dello studio.

## **Strumenti di controllo**

Sistemi di contabilità avanzati per tracciare ogni spesa e identificare aree di inefficienza.

Un'attenta valutazione di queste categorie consente di realizzare un bilancio finanziario più accurato e di ottimizzare le risorse disponibili attraverso l'analisi delle tendenze di spesa.

# Ottimizzazione della gestione delle risorse

01

## **Analisi del personale**

Calcolare correttamente il numero di operatori necessari per evitare sovraccarichi e garantire servizi di qualità.

02

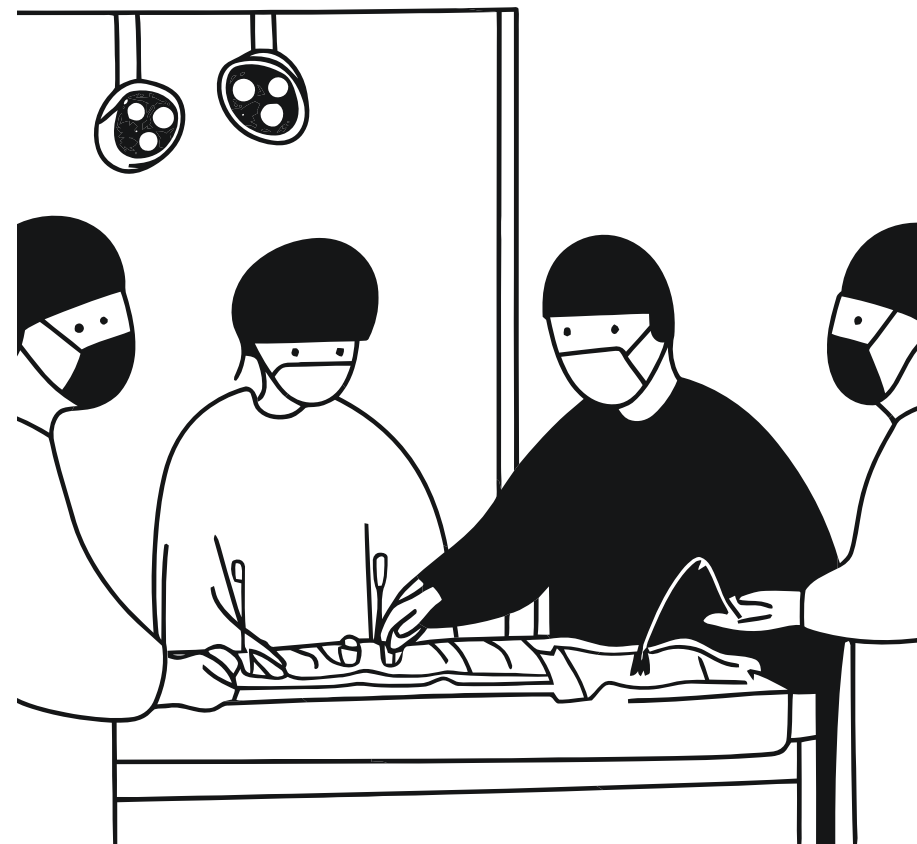
## **Formazione continua**

Investire nella formazione del team per aumentare efficienza e soddisfazione lavorativa.

03

## **Monitoraggio KPI**

Stabilire indicatori di prestazione chiave per misurare il successo delle strategie implementate.



# OSM Medical: Gestione operativa avanzata per studi medici



## Controllo operativo completo

OSM Medical è la soluzione integrata per monitorare e ottimizzare tutti i flussi di lavoro di uno studio medico. Dalla pianificazione degli appuntamenti alla gestione dei pagamenti, garantisce un controllo totale e una riduzione degli sprechi.



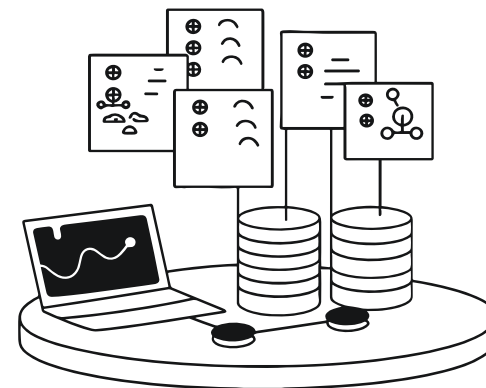
## Funzionalità essenziali integrate

Include la gestione intuitiva di agende, cartelle cliniche elettroniche, inventario e risorse. Automatizza le attività ripetitive, liberando tempo prezioso per il personale per concentrarsi sull'assistenza al paziente.



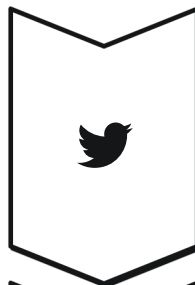
## Incremento di margini e redditività

Grazie all'efficienza operativa e alla riduzione degli errori, OSM Medical contribuisce direttamente all'incremento dei margini di profitto. Permette una migliore allocazione delle risorse e un servizio ottimizzato che fidelizza i pazienti.



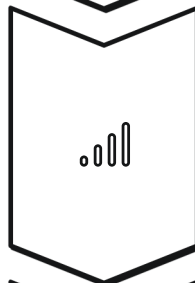


# Comunicazione efficace con i pazienti



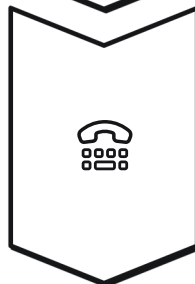
## **Social media**

Utilizzo di LinkedIn per costruire relazioni professionali e aumentare la visibilità dello studio.



## **Gestione recensioni**

Monitoraggio attivo dei feedback su Google e Yelp per migliorare la reputazione online.



## **Comunicazione aperta**

Follow-up automatici, promemoria e diverse modalità di contatto per mantenere il dialogo.

# Analisi delle prestazioni attraverso KPI

**85%**

## **Tasso di riempimento**

Percentuale ottimale di appuntamenti prenotati per massimizzare l'efficienza.

**15min**

## **Tempo di attesa**

Tempo medio ideale per garantire soddisfazione del paziente e flusso efficiente.

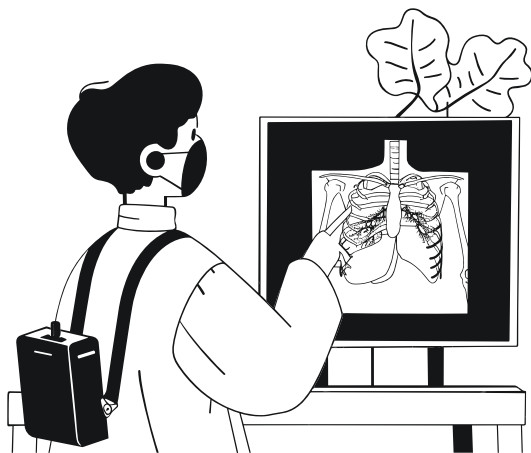
**4.5**

## **Soddisfazione**

Punteggio medio di soddisfazione del paziente su scala 1-5.

I Key Performance Indicators consentono di valutare l'efficacia delle operazioni quotidiane e prendere decisioni strategiche informate. Il monitoraggio costante facilita il miglioramento progressivo dei servizi e la previsione delle tendenze future.

# Formazione e sviluppo del personale



## Investimento strategico

La formazione continua del personale migliora la qualità dell'assistenza e contribuisce ad aumentare i margini di profitto. Una forza lavoro ben addestrata risponde efficacemente alle esigenze dei pazienti.

## Aree di formazione

- Ultime pratiche mediche
- Tecnologie sanitarie
- Competenze interpersonali
- Gestione del tempo

Un ambiente di lavoro motivante dove il personale si sente valorizzato porta a prestazioni più elevate, maggiore produttività e incremento dei margini di profitto.





# Diversificazione dei servizi

1

## **Telemedicina**

Raggiungere pazienti con difficoltà di spostamento ed espandere il bacino d'utenza.

2

## **Consulti specializzati**

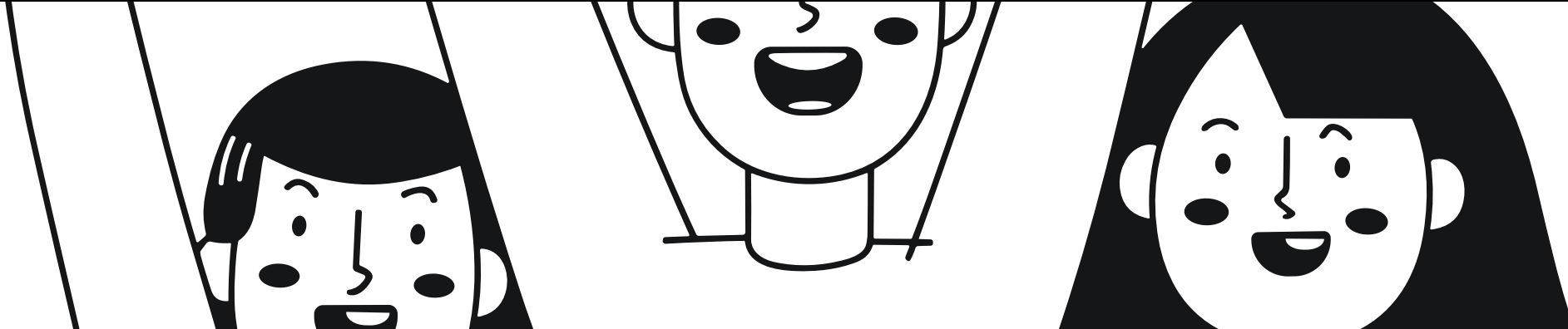
Benessere psicologico, nutrizione e altre specializzazioni per attrarre nuovi segmenti.

3

## **Analisi di mercato**

Studio delle esigenze locali e feedback dei pazienti per identificare nuove opportunità.

La diversificazione strategica non solo migliora la visibilità dello studio ma consolida la fiducia dei pazienti, rendendolo un punto di riferimento nella comunità.



## Raccomandazioni finali per il successo



### **Controllo costi**

Analizzare dettagliatamente i costi operativi e identificare aree di riduzione senza compromettere la qualità.



### **Innovazione**

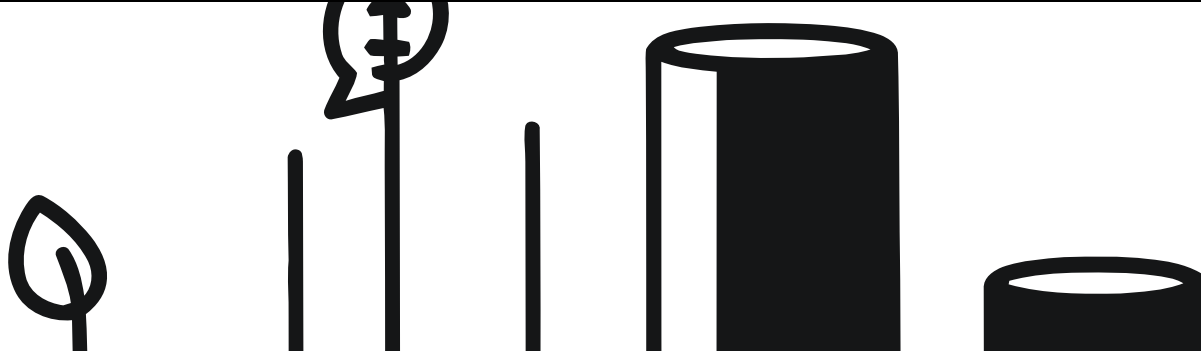
Diversificare le offerte con servizi innovativi e sviluppare strategie di marketing mirate.



### **Collaborazione**

Stabilire rapporti con altri professionisti e investire nella formazione continua per rimanere competitivi.

Il miglioramento della redditività richiede tempo, impegno e pianificazione strategica. L'adattamento agile alle evoluzioni del mercato garantisce non solo maggiore redditività, ma anche un servizio di qualità superiore ai pazienti.



# Trasforma il tuo studio medico con OSM Medical

È tempo di tradurre questi consigli in realtà concreta e portare il tuo studio medico al livello successivo. Con OSM Medical, la gestione della tua clinica diventerà più efficiente e redditizia.

Contatta uno specialista OSM Medical oggi stesso per una consulenza personalizzata e scopri come possiamo aiutarti a raggiungere i tuoi obiettivi.



## Maggiore Efficienza

Ottimizza i flussi di lavoro e risparmi tempo prezioso per il tuo team.



## Riduzione dei Costi

Identifica ed elimina gli sprechi, migliorando la tua redditività.



## Incremento dei Margini

Trasforma l'efficienza in maggiori guadagni per il tuo studio.

[Contattaci Ora](#)