



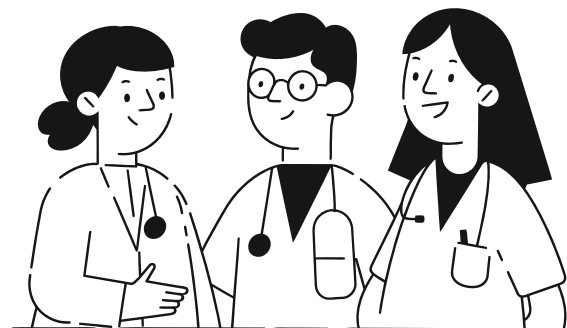
Le migliori pratiche nella gestione dello studio medico

Una guida completa per ottimizzare le operazioni quotidiane e migliorare la qualità dei servizi sanitari attraverso pratiche di gestione innovative ed efficaci.

L'importanza della gestione efficace

La gestione dello studio medico riveste un ruolo fondamentale nella salute e soddisfazione del paziente. Un approccio sistematico e ben organizzato non solo ottimizza le operazioni quotidiane, ma migliora anche la qualità dei servizi offerti.

In un contesto competitivo con aspettative crescenti, implementare buone pratiche diventa imprescindibile per il successo. Una gestione efficace crea un ambiente fluido dove il personale opera efficientemente e i pazienti vengono accolti con attenzione.



Organizzazione e pianificazione strategica



01

Gestione appuntamenti

Implementare sistemi di prenotazione dedicati per monitorare appuntamenti in tempo reale, evitando sovrapposizioni e permettendo pianificazione anticipata.

02

Ottimizzazione spazi

Disporre arredi e attrezzature per favorire movimento agevole del personale, posizionando strumenti frequenti in luoghi accessibili.

03

Gestione del tempo

Stabilire priorità chiare e utilizzare strumenti di monitoraggio per completare attività quotidiane tempestivamente.

Gestione amministrativa e finanziaria

Fatturazione efficace

Emettere fatture tempestive e dettagliate, implementando sistemi elettronici per ridurre errori e accelerare il flusso di cassa.

Monitoraggio spese

Analizzare regolarmente le uscite per identificare inefficienze, utilizzando strumenti di budgeting per visione finanziaria in tempo reale.

Contabilità accurata

Registrare precisamente tutte le transazioni per maggiore trasparenza e conformità normativa, collaborando con commercialisti specializzati.

Tecnologia e innovazione digitale

Cartelle cliniche elettroniche

Le Cartelle Cliniche Elettroniche (CCE) sono essenziali per la digitalizzazione sanitaria, centralizzando in modo sicuro e accessibile tutte le informazioni del paziente (anamnesi, diagnosi, terapie, referti). Permettono agli operatori sanitari autorizzati di accedere e aggiornare i dati in tempo reale, da diverse sedi. L'adozione delle CCE riduce errori, duplicazioni e la perdita di documenti cartacei, migliorando l'efficienza operativa, la sicurezza del paziente e la sostenibilità. Consentono, ad esempio, a un medico di base di consultare immediatamente un referto specialistico, assicurando continuità assistenziale.

Telemedicina

La telemedicina sta rivoluzionando l'erogazione delle cure, rendendole più flessibili e accessibili tramite piattaforme digitali per consulti a distanza, chat sicure o monitoraggio remoto. Questo offre maggiore comodità ai pazienti, che ricevono assistenza medica senza spostamenti, riducendo tempi e costi. È particolarmente utile per aree remote, anziani o persone con difficoltà motorie, ampliando l'accesso ai servizi sanitari. Esempi includono televisite, teleconsulti tra medici e telemonitoraggio di malattie croniche. L'implementazione richiede connessione internet, dispositivi adeguati e formazione.



Gestione del personale



Formazione continua

Investire nella formazione garantisce aggiornamento su procedure e tecnologie, migliorando qualità del servizio. Nel settore sanitario, normative e pratiche cliniche evolvono costantemente.



Valutazioni performance

Feedback regolari individuano punti di forza e aree di miglioramento, riconoscendo prestazioni eccezionali e fornendo supporto dove necessario.



Ambiente collaborativo

Team motivato e coeso migliora produttività ed esperienza paziente. Team building e comunicazione aperta facilitano cultura collaborativa.

Comunicazione efficace con i pazienti



Ascolto attivo

Dedicare tempo e attenzione alle preoccupazioni dei pazienti, facendo domande aperte per comprensione approfondita delle esigenze. Mostrare empatia e interesse.



Chiarezza comunicativa

Utilizzare linguaggio semplice, evitando gerghi medici. Fornire spiegazioni dettagliate su trattamenti e procedure, usando materiale visivo quando utile.



Gestione aspettative

Essere trasparenti su esiti e tempi di recupero. Follow-up dopo visite rafforza relazione, dimostrando che benessere paziente è priorità.

Gestione della qualità e aspetti legali

Controllo qualità

- Audit interni ed esterni per valutazione pratiche mediche
- Monitoraggio prestazioni attraverso KPI
- Analisi eventi avversi per strategie preventive
- Implementazione linee guida evidence-based

Conformità normativa

- Rispetto GDPR per protezione dati personali
- Copertura assicurativa adeguata
- Consenso informato documentato
- Formazione continua su normative

Raccomandazioni per l'eccellenza



Procedure standard

Stabilire procedure operative per facilitare flusso di lavoro e coordinazione intra-team, utilizzando tecnologia all'avanguardia.



Miglioramento continuo

Revisione periodica delle pratiche interne per identificare aree di miglioramento e adattarsi alle esigenze del settore.



Feedback aperto

Incoraggiare feedback da team e pazienti per costruire ambiente lavorativo coeso e attento alle necessità di tutti.

Applicando queste raccomandazioni, i professionisti possono migliorare significativamente la gestione delle loro pratiche, fornendo servizi migliori ed efficienti ai pazienti.

Rivoluziona la tua pratica: dalla teoria all'Eccellenza!

Non lasciare che queste raccomandazioni restino solo parole.
Contatta oggi stesso uno specialista OSM Medical per tradurre la teoria in risultati concreti e sostenibili per il tuo studio.

[Contattaci Ora](#)

